



**29. Informationsveranstaltung  
der  
Bayerischen Vermessungsverwaltung**

**Begrüßung**

Dr. Klement Aringer

Landesamt für  
Digitalisierung, Breitband und Vermessung



# 1 Jahr Landesamt für Digitalisierung, Breitband und Vermessung

LANDESAMT FÜR DIGITALISIERUNG  
BREITBAND UND VERMESSUNG

## Digitalisierung



- 3D-Gebäudemodelle
- analoge Unterlagen
- Fischereirechte
- ALKIS
- GDI

## Breitbandausbau



Stand 23.03.2015:

- 1715 Gemeinden im Verfahren (83%)
- 204 Förderbescheide
- 60 Mio. Euro Fördersumme
- über 5200 Gespräche

Integration des Rechenzentrums Süd in das LDBV als IT-Dienstleistungszentrum des Freistaats Bayern





# ALKIS® – Einführung in Bayern



Beibehaltung der  
Altformate (DFK und  
ALB) in der  
Übergangszeit bei  
reduziertem Inhalt  
**bis Ende 2017!**

Infos unter  
[www.geodaten.bayern.de](http://www.geodaten.bayern.de)

**UTM-Umstellung erst  
nach ALKIS®!**

✓ 60 % der Dienststellen sind umgestellt!



## BayernAtlas 2.0

auch mobil-fähig!

BayernAtlas-App BayernAtlas-Frame BayernAtlas-plus Geodaten bestellen Geoportal Bayern

BayernAtlas

Vollbild Mobile Version Hilfe

Bayerisches Staatsministerium der Finanzen, für Landesentwicklung und Heimat

Teilen Drucken

Werkzeuge

- Messen
- Digitalisieren
- Vergleichen
- KML/GPX Import
- WMS Import
- Winter in Bayern Thema wechseln
- Auswahl

Höhenprofil München - Zugspitze

Messen

Erfassen Sie eine Polylinie...

Distanz:	91.25 km
Fläche:	302.04 km <sup>2</sup>
Azimuth der ersten Linie:	199.14°

Höhe [m]

Entfernung [km]

DGM 25 / DHHN92

Profil verbergen

KML

Speichern

20km WGS 84 (lat/lon): 47° 37' 45" N 12° 46' 11" E (12.76964, 47.62926) Satellitenbild



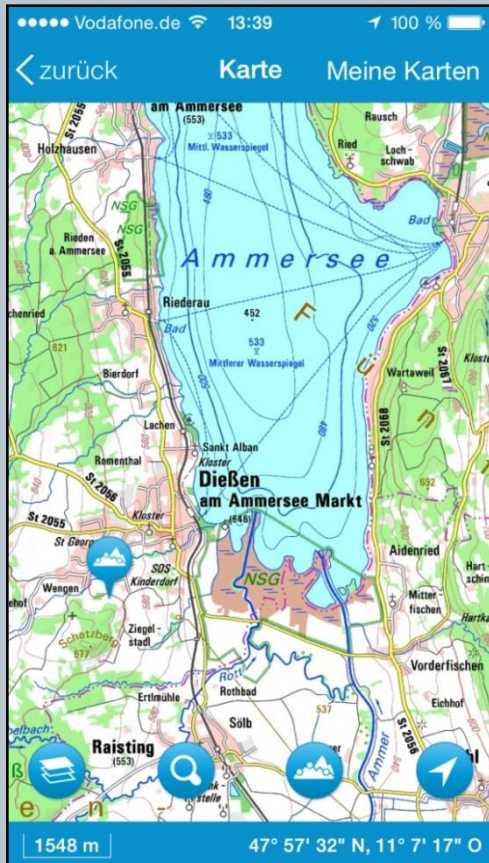
- Rad- und Wanderwege
- FFH-Gebiete
- Bodendenkmäler



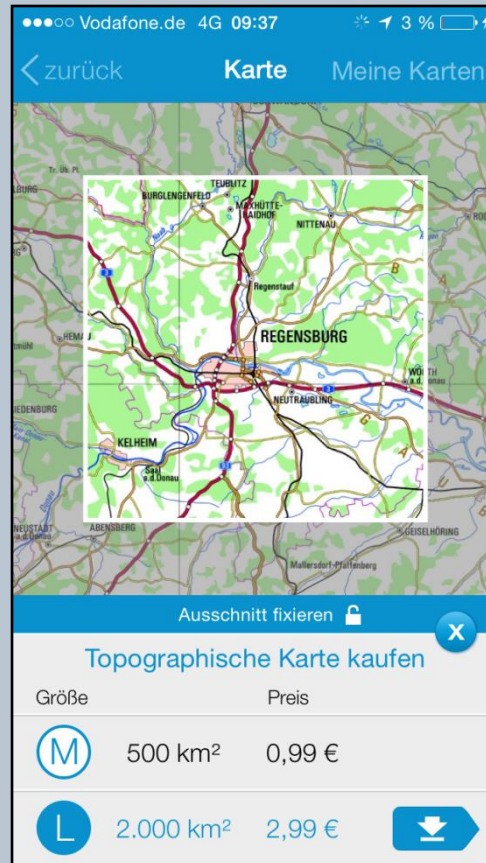
## BayernAtlas-App (für iPhone und Android)



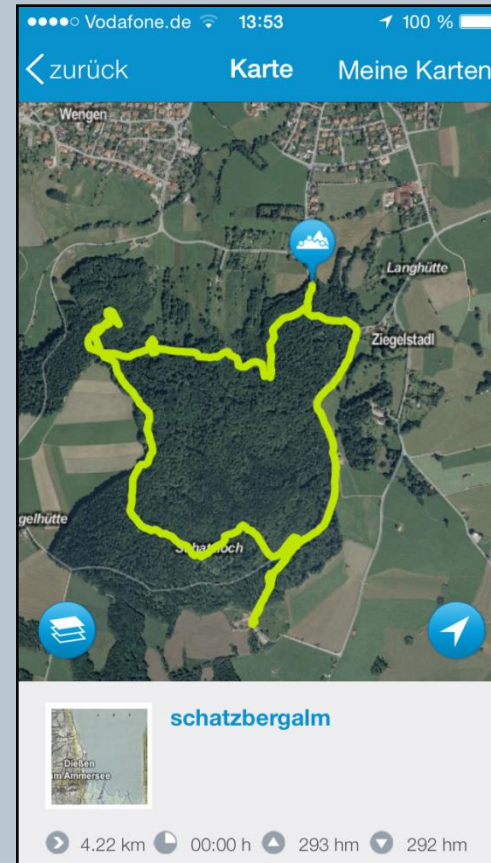
BayernAtlas APP



verschiedene Karten



Karten zur Offline-Nutzung



Tracks aufnehmen



# DOP-Produktion

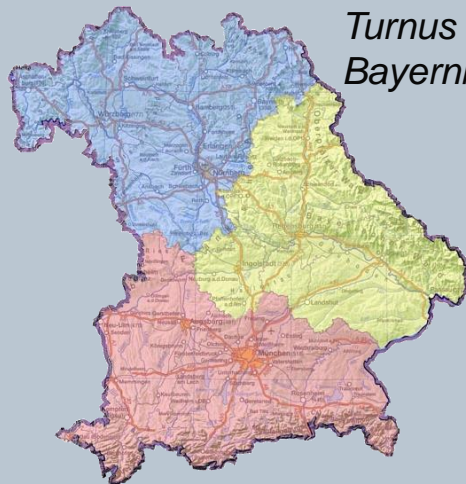
## 2014: Franken ist abgeschlossen!

Ab 2015:

- Längsüberdeckung = 80%
- Querüberdeckung = 50%
- 40% höhere Bilderzahl



- 2007
- 2008
- 2009
- 2010
- 2011
- 2012
- 2013
- 2014
- 2015
- 2016
- 2017



*Turnus der  
Bayernbefliegung*

Ab 2017  
Übergang auf  
2-Jahres-Turnus



## 3D-Gebäudemodelle



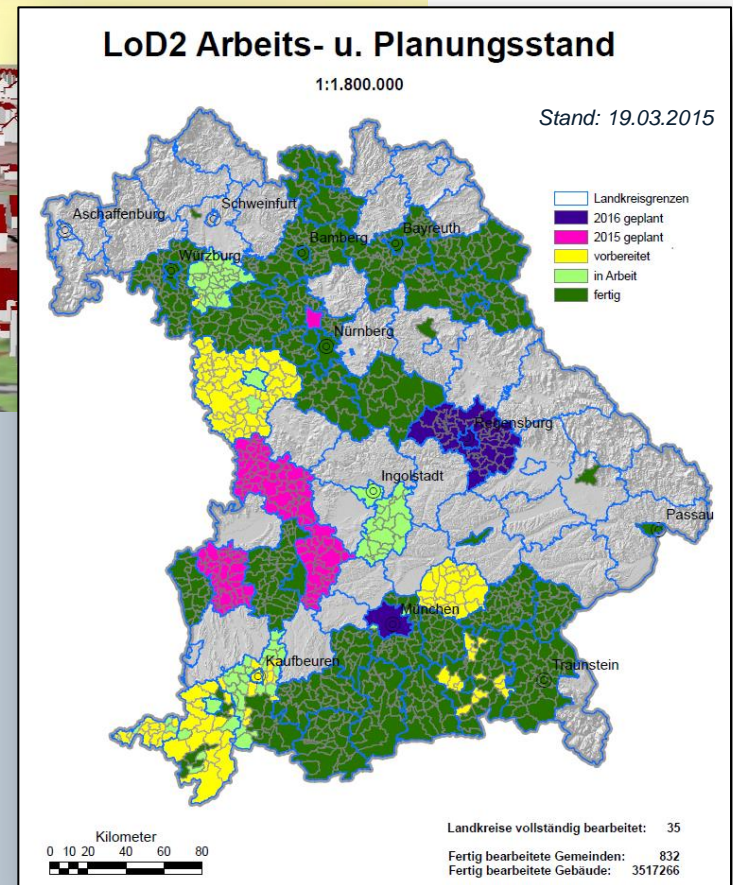
**StMFLH – 3D-Modell mit fotorealistischen Texturen**



# 3D-Gebäudemodelle in LoD2



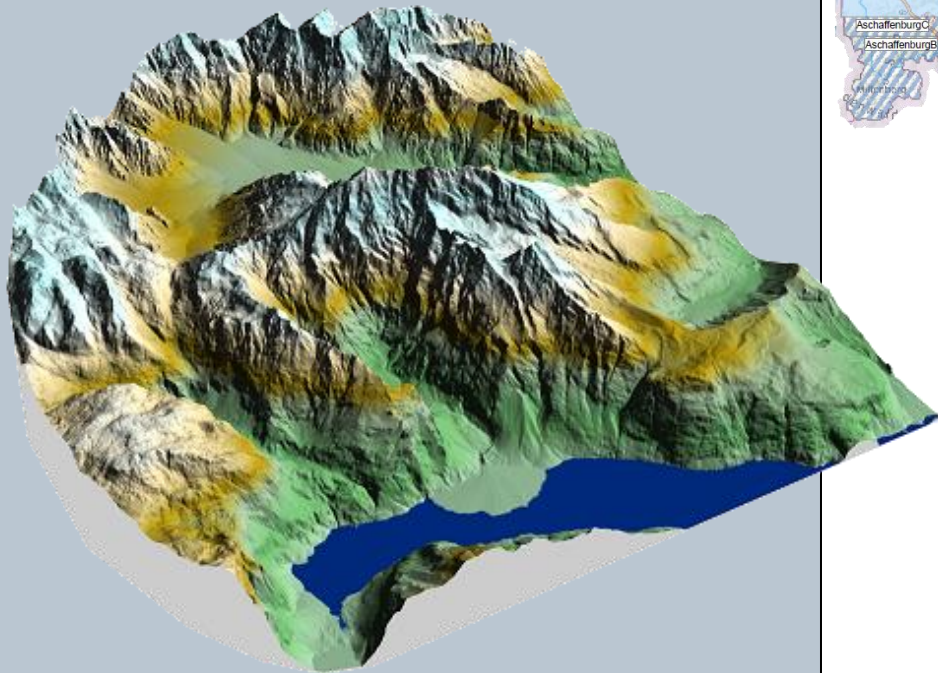
- 3,5 Mio. Gebäude sind fertig gestellt!
- Komplettierung bis Ende 2017



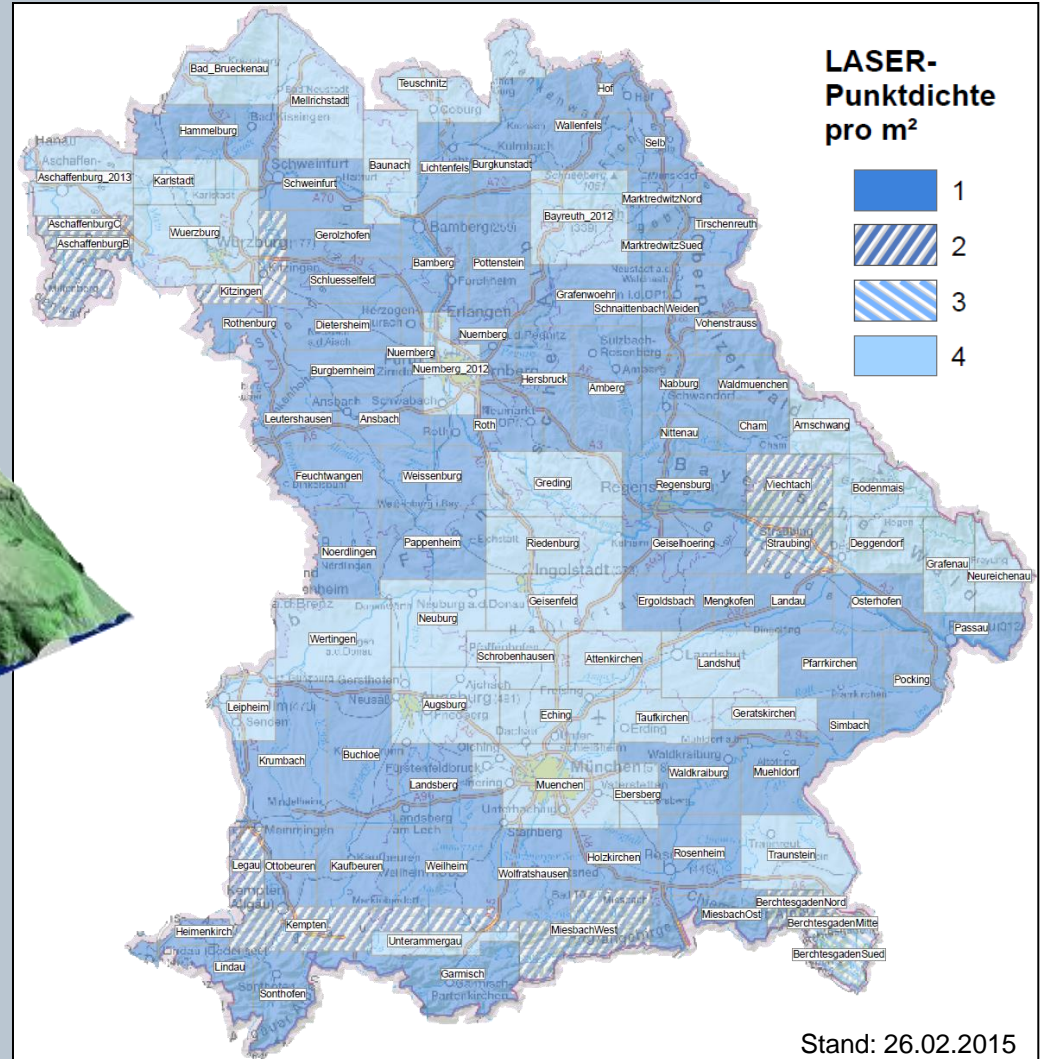




## DGM-Produktion



Watzmann

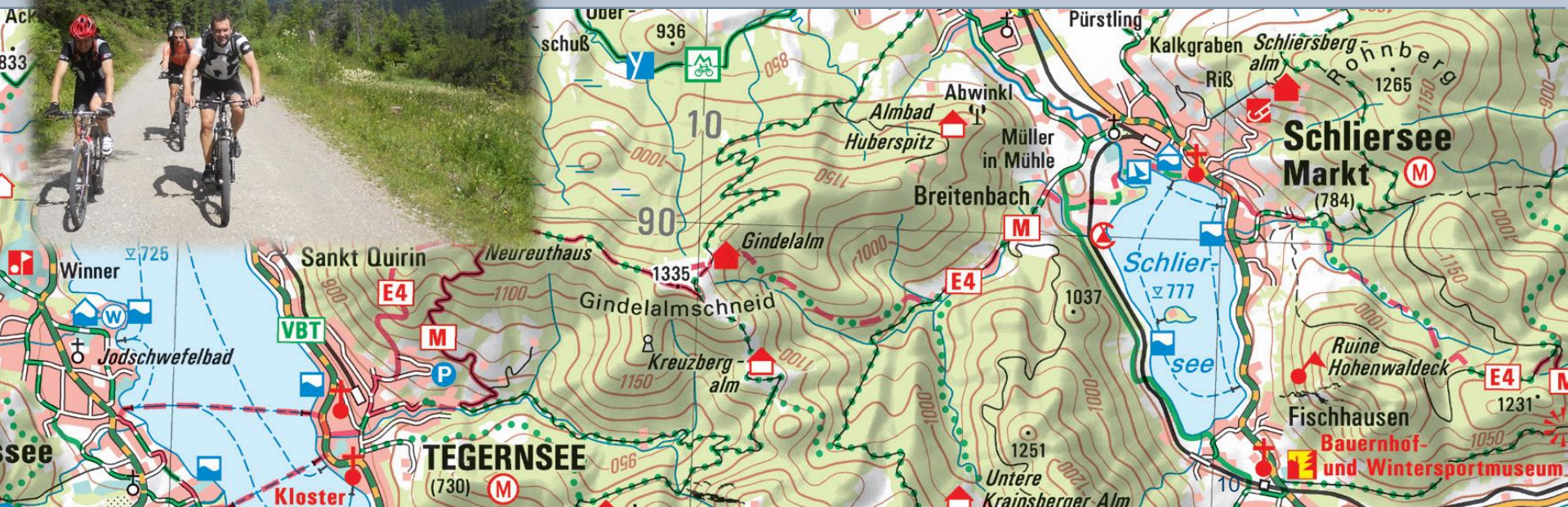
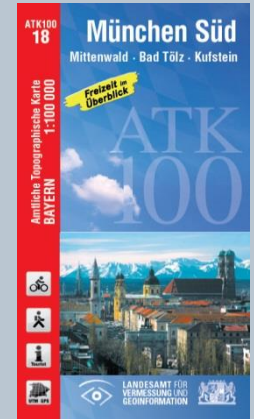
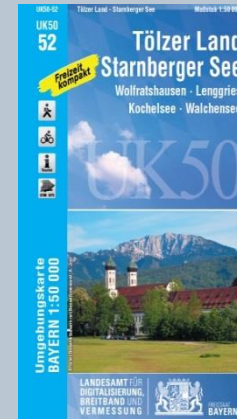
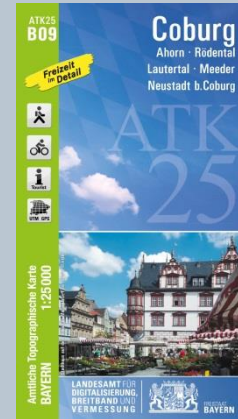


Stand: 26.02.2015



# Topographische Karten zur Freizeitnutzung

+ Freizeitwege





# Digitale Ortskarte (DOK)

## Oberflächenbeschaffenheit von Straßen

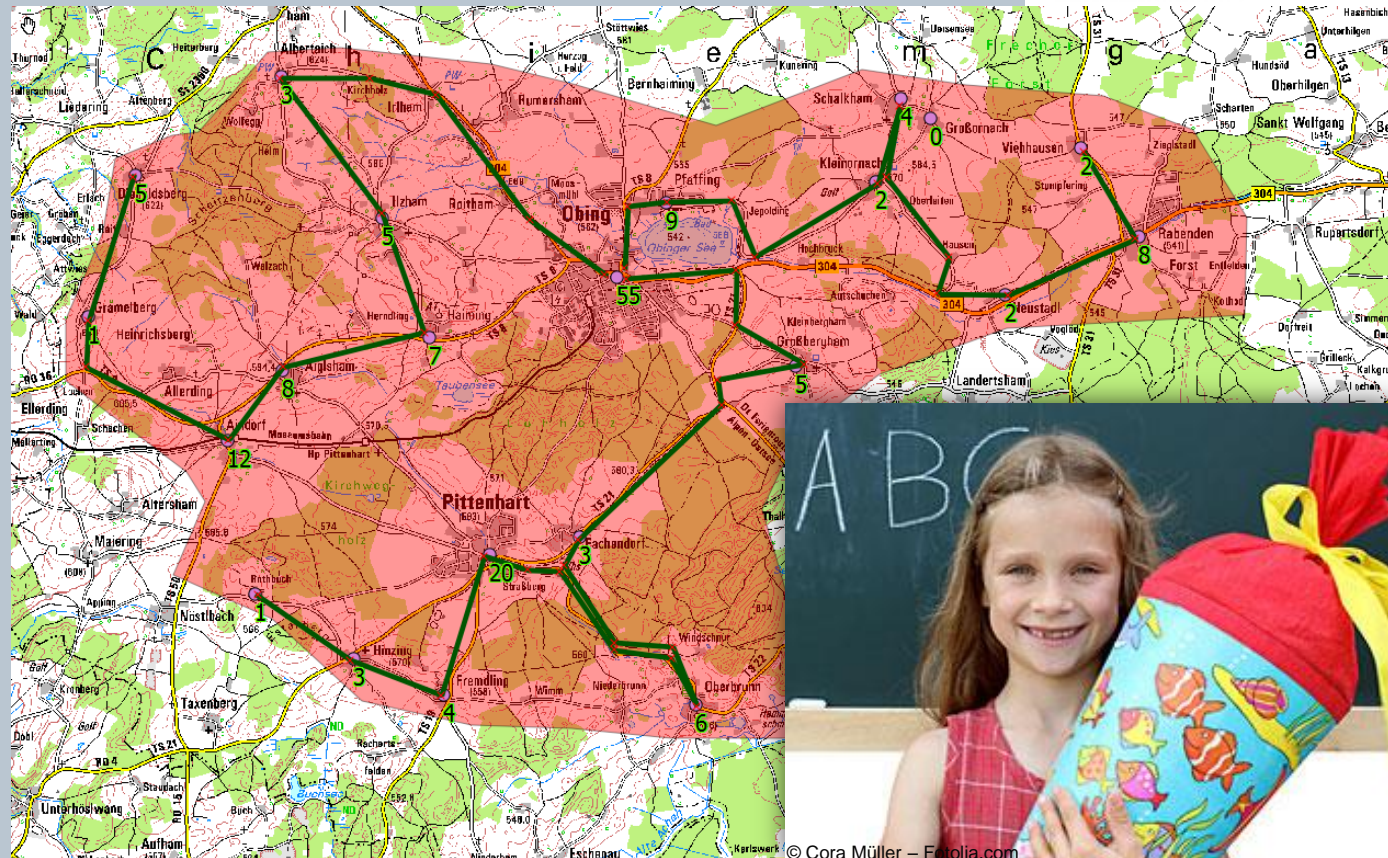
(Unterscheidung nach „befestigt“ und „unbefestigt“)





## Projekt Schulsprengel

- **Bisher:**  
Text einer  
Verordnung
- **Neu:**  
Georeferen-  
zierte Polygone
- **Nutzer:**  
Eltern  
Gemeinden  
Schulverwaltung



© Cora Müller – Fotolia.com

# Vielen Dank für Ihre Aufmerksamkeit!

**Digitalisierung**

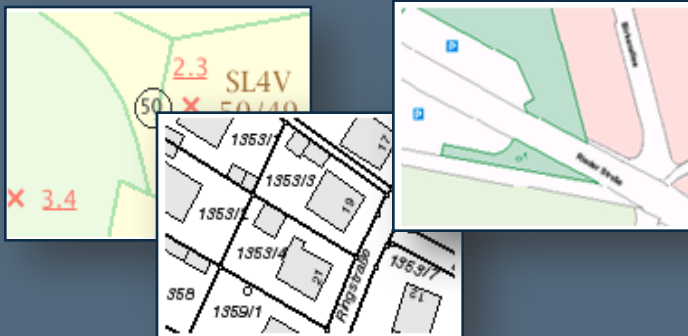


**Breitband**

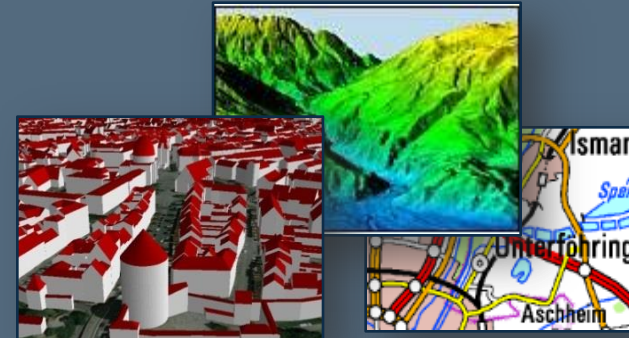


**Vermessung**

**Kataster**



**Landesvermessung**



**Ihre Bayerische Vermessungsverwaltung**